



ILUMINACIÓN TEATRO MUNICIPAL

FOCOS MODELO PROFILE 100 PRO MARCA PROFESSIONAL SUPPLIES
FOCOS MODELO STAGE SPOT 1000 MARCA PSL PROFESSIONAL SUPPLIES.
FOCOS CAMBIA COLOR MODELO TFX – 950CM MARCA CHAUVEL.
CAÑON PROYECTOR MODELO LANCER 575 MSR/HMI MARCA PSL.

MESA MEZCLA ILUMINACION MODELO STAGE DESIGNER TFX – 48 B MARCA CHAUVET
DIMMER DE ILUMINACION MODELO AUTODIMMER P-1235 DMX MARCA ACSON

ESQUEMA MESA DE ILUMINACIÓN



SONIDO TEATRO MUNICIPAL

SONIDO EN SALA PROYECCION:

MESA MX - 1424 EX
PROFESSIONAL STEREO
MIXER INTERM
10 CANALES

AMPLIFICADOR DENON AV SURROUND
PRE - AMPLIFIER AVP - A1

SONIDO EN ESCENARIO:

MESA PHONIC AM844D
8-MIC/LINE 4 – STEREO MIXER
16 CANALES

EQUIPAMIENTO:

- **2 PANTALLAS** (Conectores Neutric) Y **2 MONITORES** (conectores neutric y Jack).
- Walkie-talkie
- 2 micros de ambiente canon
- 5 micros vocales canon
- Caja de inyeccion



AYUNTAMIENTO DE MONTALBÁN DE CORDOBA
PLAZA DE ANDALUCÍA, 10
14548.- MONTALBÁN DE CÓRDOBA (CÓRDOBA)

- 5 pies de micro
- Cableado canon – canon, canon – jack y jack – jack
- Ordenador portátil como reproductor
- Os recuerdo que la zona de manipulación de iluminación está al extremo opuesto del escenario.

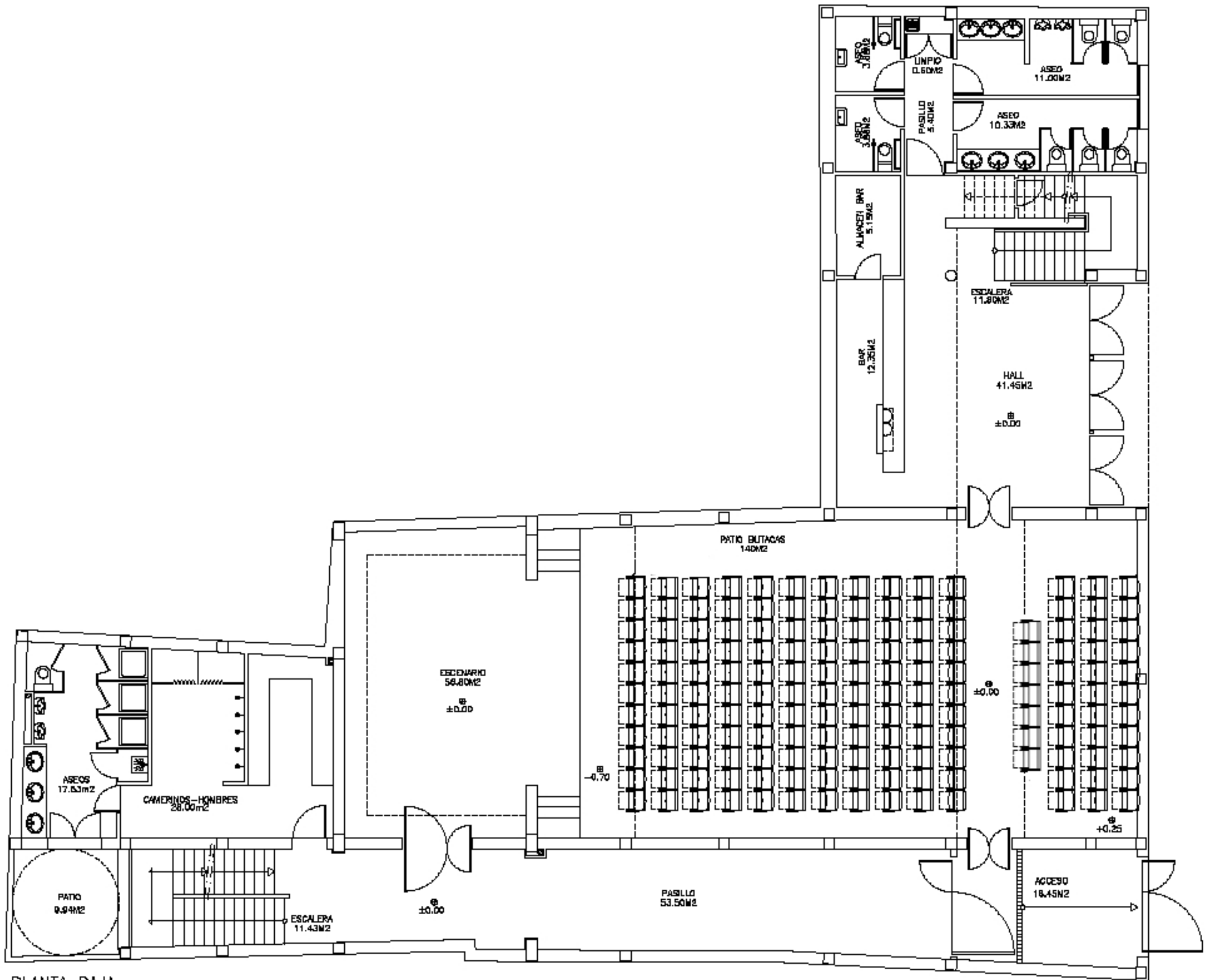
DIMENSIONES DEL TEATRO.-

ESCENARIO:

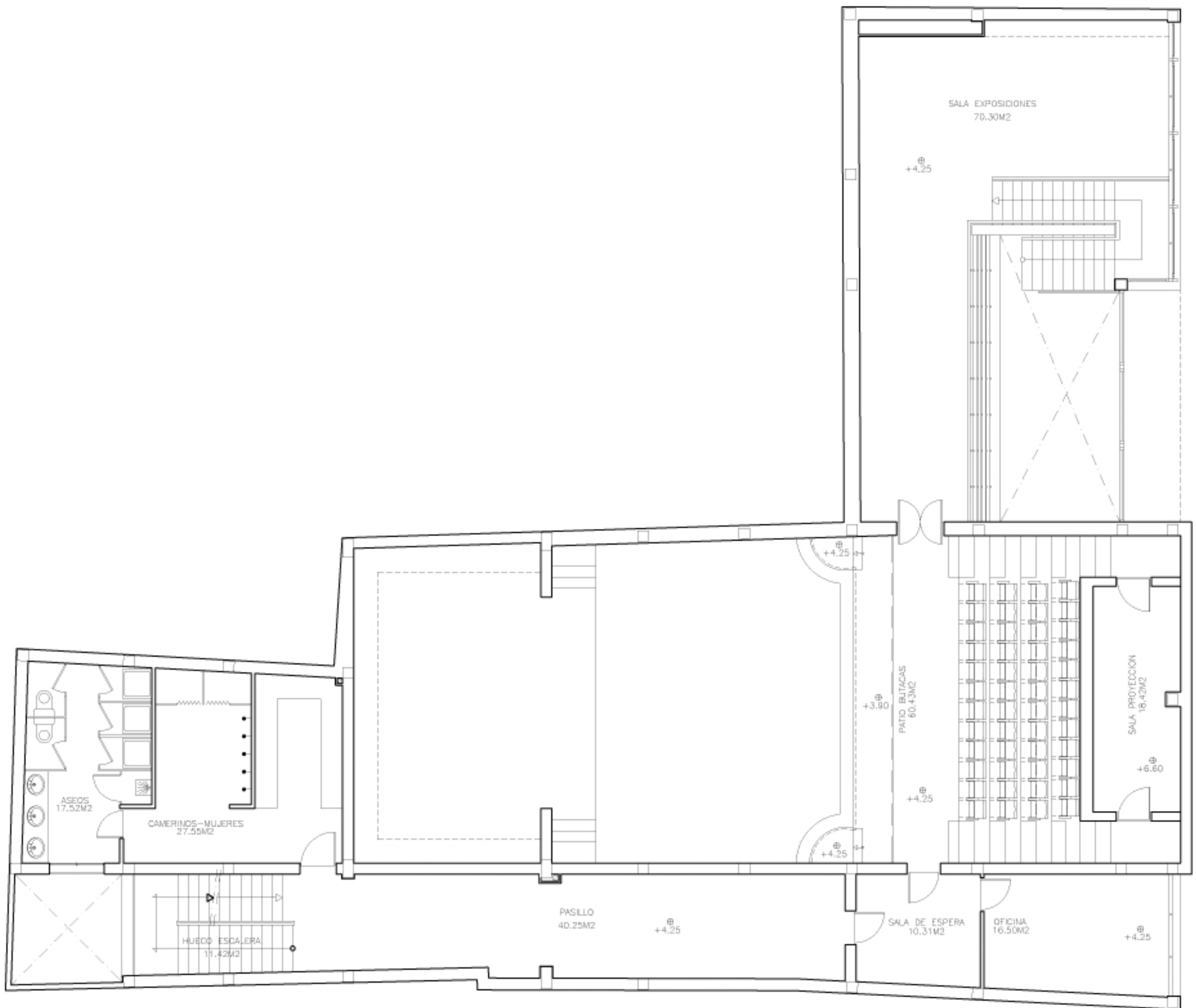
- 6 m de anchura y 6,7 m. de profundidad.
- Tras el parapeto, las dimensiones del escenario son en anchura de 8,4 m
- Altura 7 m.

AFORO:

- 161 butacas patio bajo
- 48 butacas patio alto
- Total 209 butacas



PLANTA BAJA



PLANTA PRIMERA