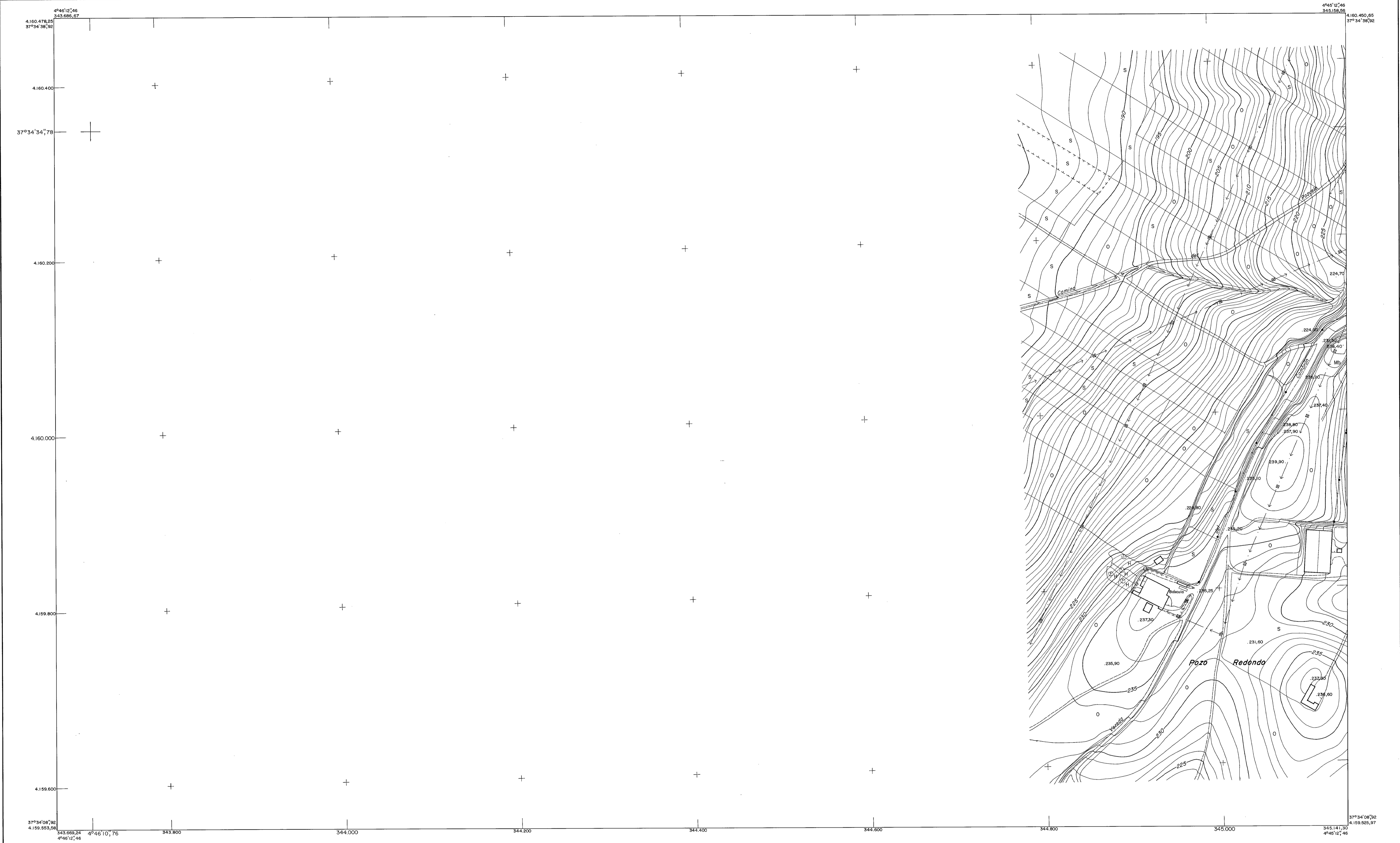


MONTALBÁN
 DE CÓRDOBA
 E2-966/6-12



SIGNOS CONVENCIONALES	
Carretera - Hito kilomérico	Edificio público o singular.
Camino carretera.	Edificio privado.
Senda.	Edificio en construcción.
Ferrocarril.	Muro de contención.
Línea eléctrica, alta tensión.	Vértice geodésico 1º, 2º y 3º Orden.
Línea eléctrica, media tensión.	Vértice topográfico - Punto de apoyo.
Línea eléctrica, baja tensión.	Límite de provincia.
Línea telefónica.	Límite de término municipal.
Muro, pared o tapia.	Límite de parcela.
Alambrado, cerco metálico.	Límite de cultivo.
	Desagüe - Arroyo.
	Canal.
	Acequia.
	Manantial - Fuente - Pozo.
	Piscina - Estanque - Transformador.
	Torre metálica - Poste - Farolito.
	Curvas de nivel - Cota.
	Curva de depresión.
	Seto vivo.
	Masa de árboles.

USOS DEL SUELO				
Md. MONTE ALTO	S. SECANO	H. HUERTA	Fr. FRUTALES	Er. ERIAL
Mb. MONTE BAJO	R. REGADIO	V. VIÑEDO	O. OLIVAR	Pd. PRADOS Y DENESAS

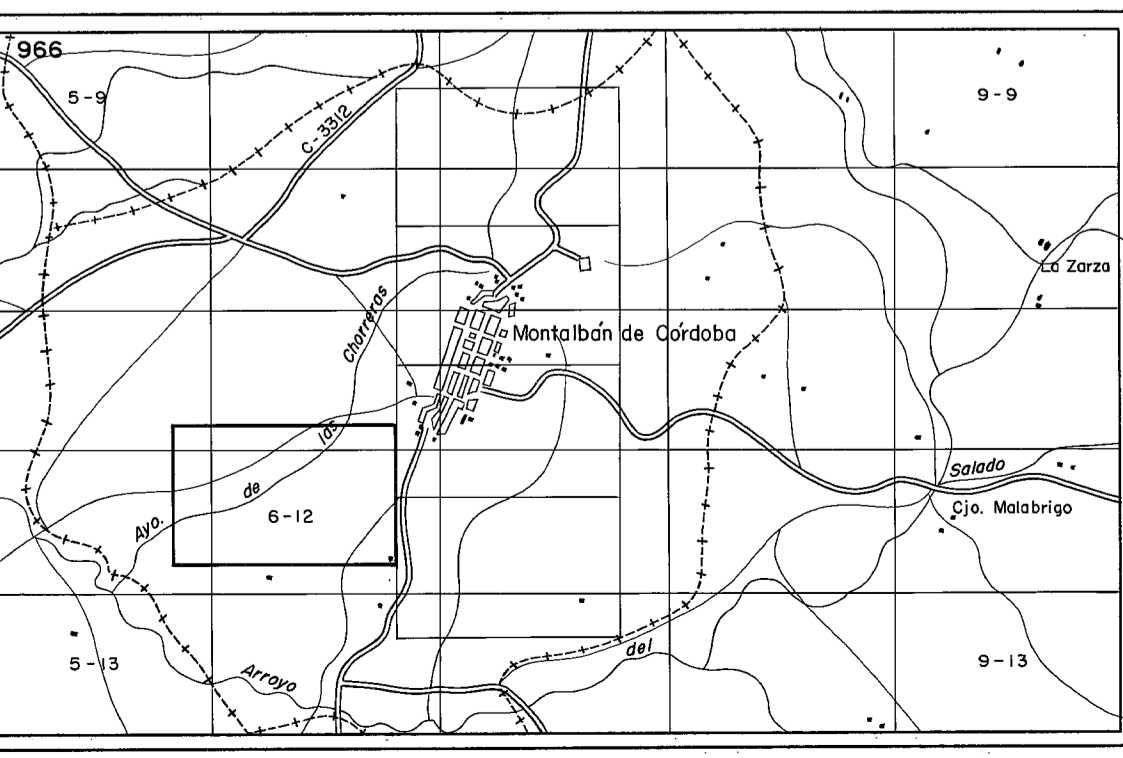
INFORMACION TOPOGRAFICA	
NOMBRE	X Y Z
CARRETERAS	
NOMENCLATURA	ORIGEN Y DESTINO

INFORMACION CARTOGRAFICA
 PROYECCION U.T.M. HUSO 30
 ELIPSOIDE INTERNACIONAL DATUM POSTDAM
 ALTITUDES REFERIDAS AL NIVEL MEDIO DEL MAR EN ALICANTE
 COORDENADAS RECTANGULARES U.T.M.
 VUELO FOTOGRAFICO REALIZADO POR SPASA EN JUNIO DE 1994
 APOYO DE CAMPO REALIZADO POR RESTISUR, S.L. EN AGOSTO DE 1994
 RESTITUCION Y DIBUJO REALIZADO POR RESTISUR, S.L. EN SEPTIEMBRE DE 1994
 SUPERVISION TECNICA DE LA CARTOGRAFIA JUNTA DE ANDALUCIA

ACTUALIZACION CARTOGRAFICA
 VUELO FOTOGRAFICO REALIZADO POR EN DE
 RESTITUCION Y DIBUJO REALIZADO POR EN DE

 PROHIBIDA LA REPRODUCCION COMERCIAL O VENTA DE ESTA CARTOGRAFIA

DISTRIBUCION Y AMBITO
 966
 DISTRIBUCION DE HOJAS Y AMBITO DEL LEVANTAMIENTO DE ESTA CARTOGRAFIA SOBRE BASE A ESCALA:
 1:400.000 - 1:50.000



	JUNTA DE ANDALUCÍA CONSEJERIA DE OBRAS PUBLICAS Y TRANSPORTES	
MONTALBÁN DE CÓRDOBA T.º M.º 91 MONTALBÁN DE CÓRDOBA PROVINCIA CÓRDOBA		
ESCALA 1:2.000 		Nº DE LA HOJA E2-966/6-12
EQUIDISTANCIA DE LAS CURVAS DE NIVEL 1 METRO INSTITUTO DE CARTOGRAFIA DE ANDALUCÍA		